

Zoom

sur

le

RPE

## LE RELAIS PETITE ENFANCE C'EST QUOI ?

Il s'agit d'un service gratuit ouvert aux assistant-e-s maternel-le-s, parents, futurs parents, enfants de 0 à 6 ans, candidat-e-s à l'agrément et gardes à domicile résidants sur les communes de La Crèche, Azay-Le-Brûlé, Cherveux, François, Romans et Sainte-Néomaye.

Le Relais Petite Enfance :

- Informe les familles sur l'ensemble de l'offre d'accueil du territoire.
- Délivre une information générale de niveau 1 sur les droits et obligations employeurs/employés.
- Oriente vers des instances spécifiques en matière de droit du travail.
- Offre un lieu d'information, de rencontre et d'échange pour les professionnels.
- Encourage et accompagne les parcours de formation des professionnels.
- Encourage le développement du métier d'assistant maternel.
- Organise des ateliers d'éveil à destination des enfants de 0 à 6 ans accompagnés des professionnels et/ou parents.

## NOUS CONTACTER

Par téléphone : Du lundi au vendredi entre 9 h - 12 h 30 et 13 h 30 - 16 h.  
C'est le répondeur ? Nous sommes certainement en atelier ou en réunion, alors n'hésitez pas, laissez-nous un message et nous vous rappellerons !

Accueil individuel : uniquement sur rendez-vous.

Contact : Nelly FAUCHER, responsable du RPE et Amandine JOURDANNEAU, animatrice du RPE  
06 11 02 75 73 - rpe@ville-lacrecche.fr  
Suivez-nous sur  Relais Petite Enfance La Crèche



N° 72

Janvier  
Février  
2025

# Le journal du RELAIS PETITE ENFANCE

## ÉDITO

Voici une nouvelle année qui démarre.

Vous découvrirez dans ce premier numéro de l'année, la thématique qui rythmera une grande partie des rencontres 2025.

Entre spectacle, sorties, intervenants et soirées, ce n'est pas encore pour cette fois que les animatrices du RPE manqueront d'idées pour faire vivre le Relais Petite Enfance.

Pour les 12 mois à venir, l'équipe du RPE vous souhaite de la satisfaction et du bien être dans votre métier auprès des tous petits.

Que 2025 soit pleines de joies et de douceurs pour toutes et tous !

Nelly et Amandine

## SOMMAIRE

ÉDITO

L'INFO DU RPE

PROGRAMME DES  
ATELIERS

ENCORE DES INFOS

ZOOM SUR LE RPE

Mairie de La Crèche  
Service Relais Petite Enfance  
97 avenue de Paris 79260 La Crèche  
www.ville-lacrecche.fr

Ville de  
**La Crèche**  
TRAJECTOIRE COMMUNE





L' info du RPE

## RETOUR SUR L'ANNÉE 2024

Tout d'abord, l'année 2024 a marqué les vingt ans du service. Pour cette occasion, une matinée festive a été organisée en juillet et les premières portes ouvertes du relais ont rencontré un franc succès en septembre.

En mai dernier, la compagnie La Part Belle est venue installer "La Spirale". Les enfants accueillis au sein du multi-accueil Ribambelle et chez les assistantes maternelles du territoire ont pu explorer ce bel univers pendant 10 jours et profiter des spectacles d'ouvertures et de clôtures.

Un audacieux espace de motricité a également été installé au gymnase de Sainte-Néomaye pour le plus grand plaisir des enfants.

En décembre, c'est la compagnie l'Embrasure qui est venue nous présenter son spectacle "Comme un poisson dans l'eau" pour lequel une soixantaine d'enfants et une vingtaine d'assistantes maternelles étaient présents.

Au total, 126 matinées d'animations ont été proposés sur l'année.

Mais le relais, c'est également huit séances d'Analyse de la Pratique Professionnelle (APP) organisées pour les dix assistantes maternelles volontaires du territoire et sept départs en formation accompagnés par le service.

Merci à toutes celles qui font vivre le RPE, que ce soit par leur présence en ateliers, en soirées, aux APP ou en se saisissant du relais pour suivre une formation ou obtenir un accompagnement sur le contrat de travail.

Votre présence et implication sont essentielles à la vie du relais et les échanges sont toujours riches et enrichissants.



Zoom sur le RPE

## LES LIEUX D'ANIMATIONS

### LA CRÈCHE

Salle communale derrière La Poste ou salle de la Résidence du Bourdet

### AZAY-LE-BRÛLÉ

Salle du conseil de la mairie

### CHERVEUX

Salle de motricité de l'école maternelle

### FRANÇOIS

Le Breuil, salle des associations

### SAINTE-NÉOMAYE

Maison de la petite enfance, salle attenante à la micro-crèche

Animation de 9 h 30 à 11 h 30

Les départs et les arrivées peuvent être échelonnés.



Afin de permettre un accueil de qualité, les accueils collectifs fonctionnent sur inscription, pour 12 enfants maximum.

Il est possible de s'inscrire auprès des animatrices du relais par SMS, mail ou appel téléphonique.

Inscription ouverte au plus tôt la semaine qui précède le temps d'animation.



Encore des infos



### ATELIER SONS ET VIBRATIONS



*“Petits et grands sont invités à un voyage sonore autour du monde,  
Un voyage entre sons et vibrations,  
Un voyage hors du temps, fait de chants et d'instruments,  
Où la musique des mots se mêle à la musique du corps,  
Pour apprendre à se découvrir soi, à travers son corps et sa voix”*

*(Cathelineau Amandine)*

Venez découvrir un atelier avec des espaces d'explorations sonores et différents instruments. Les enfants seront invités à écouter les sons et ressentir les vibrations autour de la musique et des chansons.



Rendez vous pour le premier atelier :  
**Judi 20 février de 10 h à 11 h**  
**Salle des associations, François**  
**Avec Amandine Cathelineau**



*Les places sont limités.*

*Inscription obligatoire auprès du RPE à partir du lundi 10 février.*

### Les Analyses de la Pratiques Professionnelles vous connaissez ?

Il s'agit de séances de travail qui permettent aux professionnels d'échanger et de réfléchir collectivement sur des situations vécues dans le cadre de votre activité professionnelle.

En 2024, le RPE a proposé huit analyses de la pratique à dix assistantes maternelles du territoire. Les séances étaient animées par une professionnelle de la petite enfance, Me Hardy Mallet.

Il est également possible de participer à des séances organisées par le centre Iperia.

Si vous souhaitez davantage d'information ou rejoindre le groupe mis en place par le Relais, n'hésitez pas à vous faire connaître dès maintenant auprès de vos animatrices.

L'info du RPE

### QUELS PROJETS POUR 2025 ?

En 2025, les animatrices du Relais Petite Enfance proposent un fil rouge autour de la sensorialité. Cette thématique rythmera une grande partie des rencontres de l'année.



Au programme : de nouveaux intervenants viendront proposer des ateliers de motricité et d'éveil musical. Les animatrices organiseront des matinées d'éveils au goût, des ateliers Snoezelen et un spectacle gourmand sera proposé à la saison estivale. Le forum des assistants maternels du Sud Deux Sèvres, organisé par le réseau des RPE de la CAN et du HVS, fera son retour en octobre et se déroulera cette fois-ci sur la commune de La Crèche.



Mais le RPE c'est aussi : une participation à la Semaine Nationale de la Petite Enfance en mars, une implication lors de l'action Place des Familles en mai et des soirées d'informations et d'échanges. C'est également la continuité des rencontres et des sorties que les assistantes maternelles présentes lors de la réunion de novembre dernier ont dit apprécier.



Chut... nous n'en dirons pas plus cette fois-ci, mais les animatrices du Relais vous invitent à guetter les journaux à venir car chacun apportera son lot de surprises ou de nouveautés !



### ATELIER INTERGÉNÉRATIONNEL

En partenariat avec l'EHPAD "Les Rives de Sèvre", les rencontres intergénérationnelles continuent.

Rendez-vous :

**Vendredi 7 Février,**  
**De 10 h 30 à 11 h 15**

À l'accueil de l'EHPAD,

**13 rue des Fauvettes, 79260 LA CRÈCHE**

*Inscription obligatoire auprès du RPE à partir du lundi 27 janvier.*








# PROGRAMME DES ATELIERS

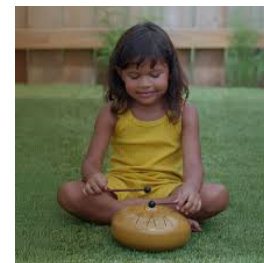


## JANVIER

## FEVRIER

Lundi 6 à La Crèche "Tom Pouce" <b>à partir de 10 h</b> Mardi 7 à Cherveux Jeudi 9 à François	↔	" Comme des grands "
Lundi 13 à Sainte-Néomaye Mardi 14 à Azay-le-Brûlé Jeudi 16 à La Crèche " Tom Pouce" Vendredi 17 à La Crèche "Le Bourdet" à 10 h	↔	" Avec du beurre dedans "
Lundi 20 à La Crèche "Tom Pouce" Mardi 21 à Cherveux	↔	 " C'est tout blanc "
Mercredi 22 à Sainte-Néomaye	↔	" Snoezelen " <b>À partir de 10 h</b>
Jeudi 23 à François	↔	 " C'est tout blanc "
Lundi 27 à Azay-le-Brûlé Mardi 28 à Sainte-Néomaye	↔	" Les équilibristes " <b>À partir de 10 h</b>
Jeudi 30 à La Crèche	↔	Médiathèque de La Crèche <b>9 h 30 - 10 h 15</b>
Vendredi 31 à François	↔	" Les équilibristes " <b>À partir de 10 h</b>

Lundi 3 à La Crèche "Tom Pouce" Mardi 4 à Cherveux Jeudi 6 à François	↔	" A vos talents de cuisinière "
Vendredi 7 à La Crèche	↔	Atelier intergénérationnel <b>10 h 30 - 11 h 15</b> Voir la partie info du RPE
Lundi 10 à Sainte-Néomaye	↔	" Snoezelen " <b>À partir de 10 h</b>
Mardi 11 à Azay-le-Brûlé Jeudi 13 à La Crèche "Tom Pouce"	↔	" Bouts de tissus "
Lundi 17 à La Crèche " Tom Pouce" Mardi 18 à Cherveux Mercredi 19 à Ste Néomaye	↔	 " Ça swing "
JEUDI 20 à François	↔	" Atelier sons et vibrations " <b>10h - 11h</b> Voir la partie info du RPE



### FERMETURE DU RELAIS

Il n'y a pas d'ateliers pendant les vacances scolaires mais les animatrices maintiennent les permanences administratives.

**VACANCES  
D'HIVER**